

”Når håb og drømme
forvandles til mareridt”

*Danske mænds vold mod
udenlandske kvinder*

Kendte problemstillinger på KC

- En stadig stigning i andelen af udenlandske kvinder og børn på krisecentre – 2002 /42% 2003/44%
- Mange udenlandske kvinder er gift med danske mænd
- "Serieimport" - nogle mænd "sender" op til flere kvinder/børn på krisecentre
- Vold
- Antallet af udvisninger / truslen om udvisning
- Dokumentationskrav og tilknytningskrav m.v. (Udlændingeloven)

Formål

- At synliggøre og kortlægge omfanget af danske mænds vold mod udenlandske kvinder og deres børn.
- At skabe forståelse for, at problemet er Mandens vold – IKKE kvindens etniske baggrund, kontaktformen, desperate forhold i hjemlandet e.l.
- At belyse og skabe forståelse for, hvilke problemstillinger udenlandske kvinder og børn står overfor, når de vil forlade et voldeligt ægteskab.

Formål *fortsat*

- At identificere hvilke offentlige hjælpeforanstaltninger, praktiske som lovgivningsmæssige, der står til rådighed.
- Hvordan kan problemet forebygges, og hvilke tiltag er nødvendige for at sikre familiesammenførte kvinder (og børn) bedre rettigheder/muligheder?
- Anerkendelse af kvinderne (børnene) som en særlig sårbar gruppe.

Metode

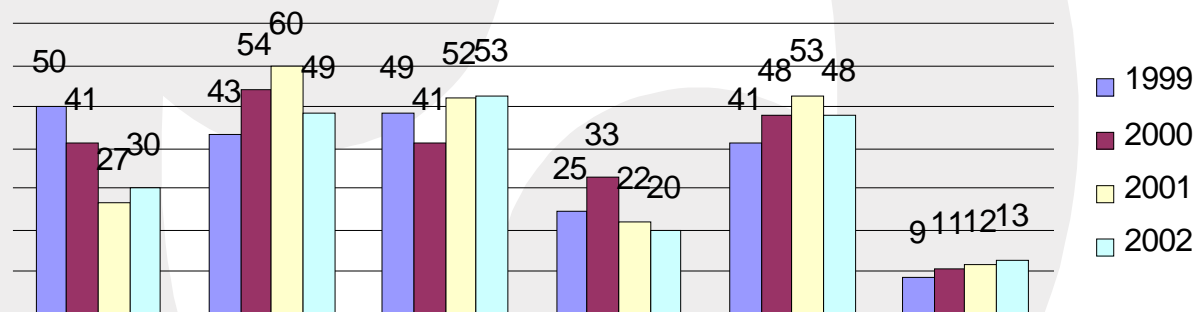
- Indsamle eksisterende viden og data fra krisecentre og andre, herunder myndigheder
- Bredt sammensat arbejdsgruppe
- Spørgeskemaundersøgelse blandt KC
- Beskrivelse af indsamlede cases – 80 stk
- Dokumentation/troværdighed altafgørende

Arbejdsgruppens sammensætning

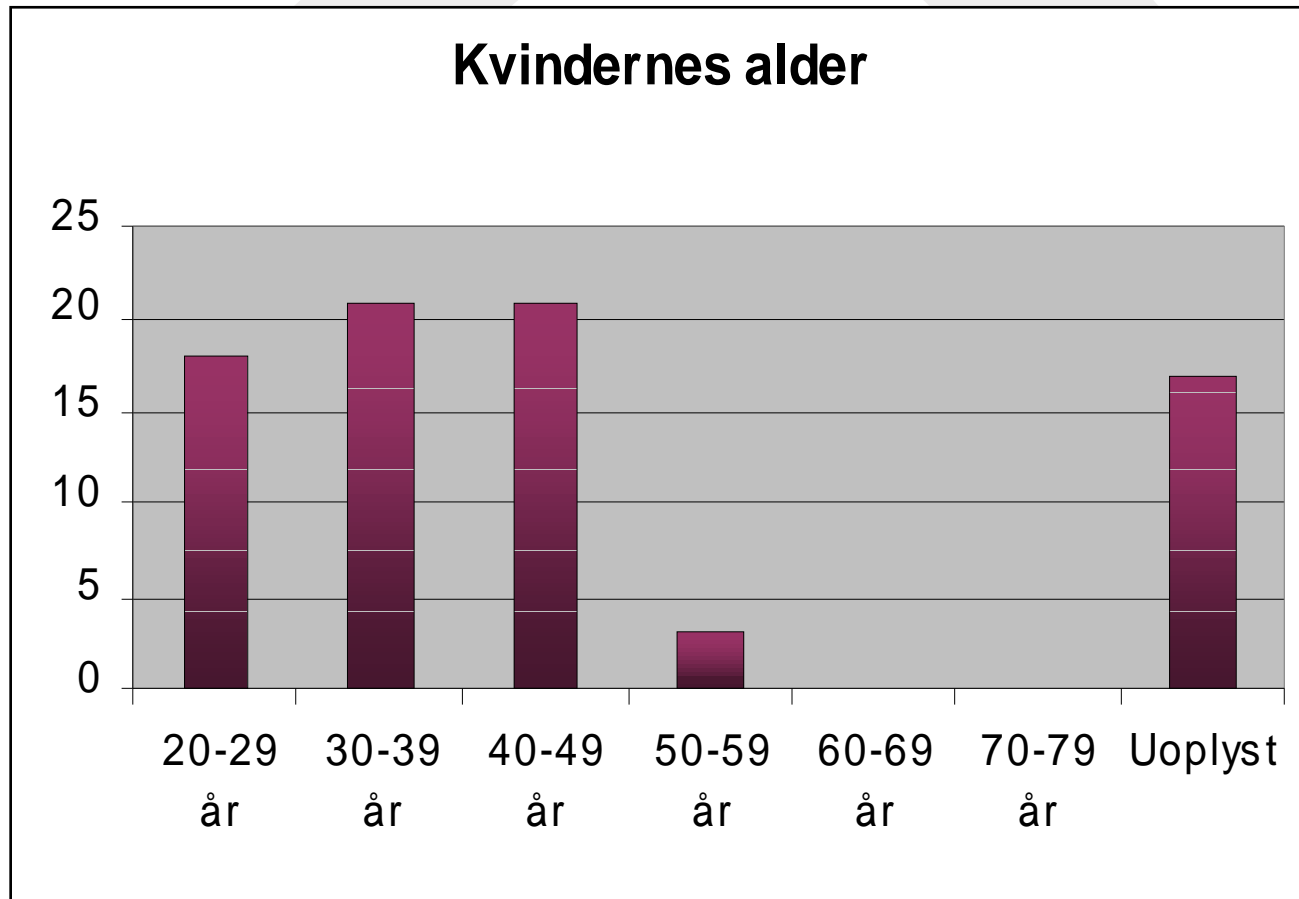
- Hanne Behrens, Souschef, **Videns- og Formidlingscentret i Esbjerg.**
- Søren Feldbæk, Fuldmægtig, **Ligestillingsministeriet.**
- Søren Hansen, Fuldmægtig, **Børnerådet.**
- Mona Meelberg, **Advokat.**
- Lis Vahlun, Leder, **Dannerhusets Krisecenter.**
- Jytte Kolding, Leder, **Kolding Krisecenter.**
- Britta Helbæk, Leder, **Randers Krisecenter.**
- Hanne Helt, Afdelingsleder, **Stop Kvindehandel.**
- Ove Randrup, Vicekriminalkommisær, **Københavns Politi.**
- Anne Mau, Sekretariatsleder, LOKK.
- Caroline Osander, Projektmedarbejder, LOKK.
- **Udlændingestyrelsen** deltog som observatør

Antal kvinder 1999- 2002

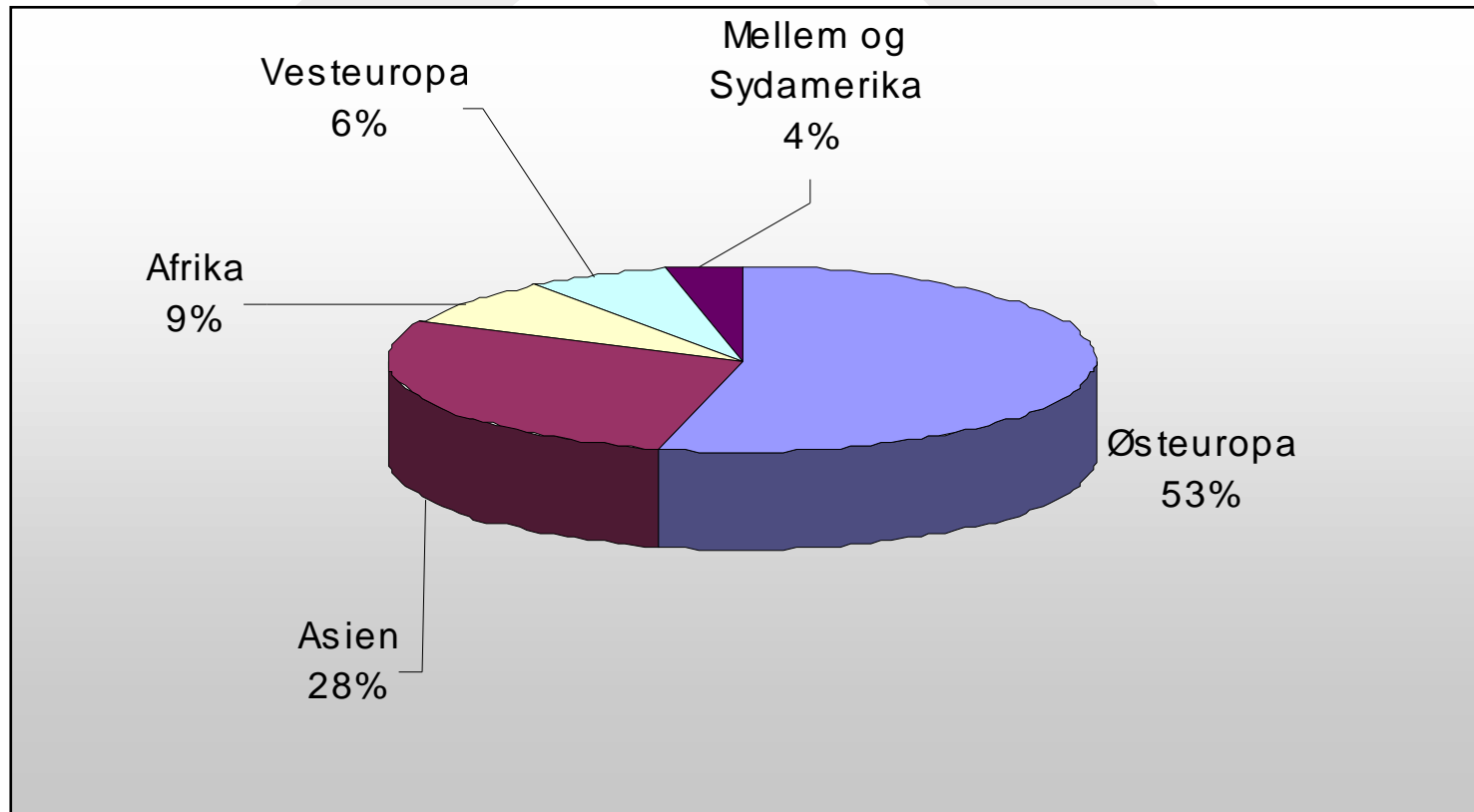
Antal kvinder fra forskellige landegrupper, gift med mænd af dansk herkomst, på krisecenter perioden 1999-2002



Kvindernes alder



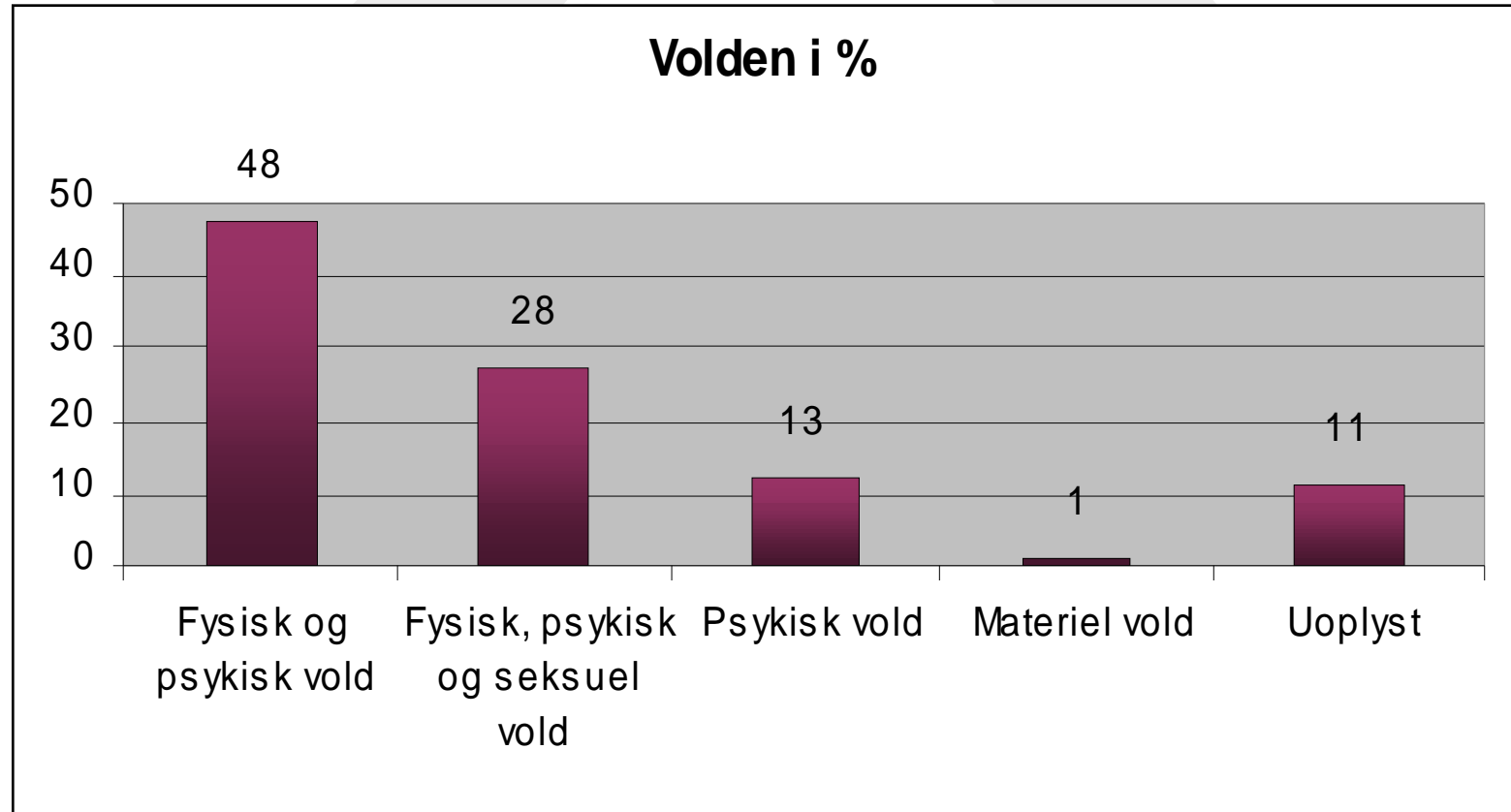
Kvindernes fødeland



Kvindernes fødeland

- **Østeuropa 43** - (Polen 16) (Rusland 14) (Baltikum 3) (Rumænien 2) (Ukraine 2) (Hviderusland 1) (Bosnien 1) (Litauen 1) (Makedonien 1) (Tadzikistan 1) (Estland 1)
- **Asien 22** - (Thailand 13) (Filippinerne 5) (Indonesien 2) (Indien 1) (Japan 1)
- **Afrikanske lande (7)**
- **Island (1)**
- **Spanien(1)**
- **Grønland (3)**
- **Latinamerika (2)** Cuba
- **Sydamerika (1)** Brasilien
- I alt 80 kvinder

Volden



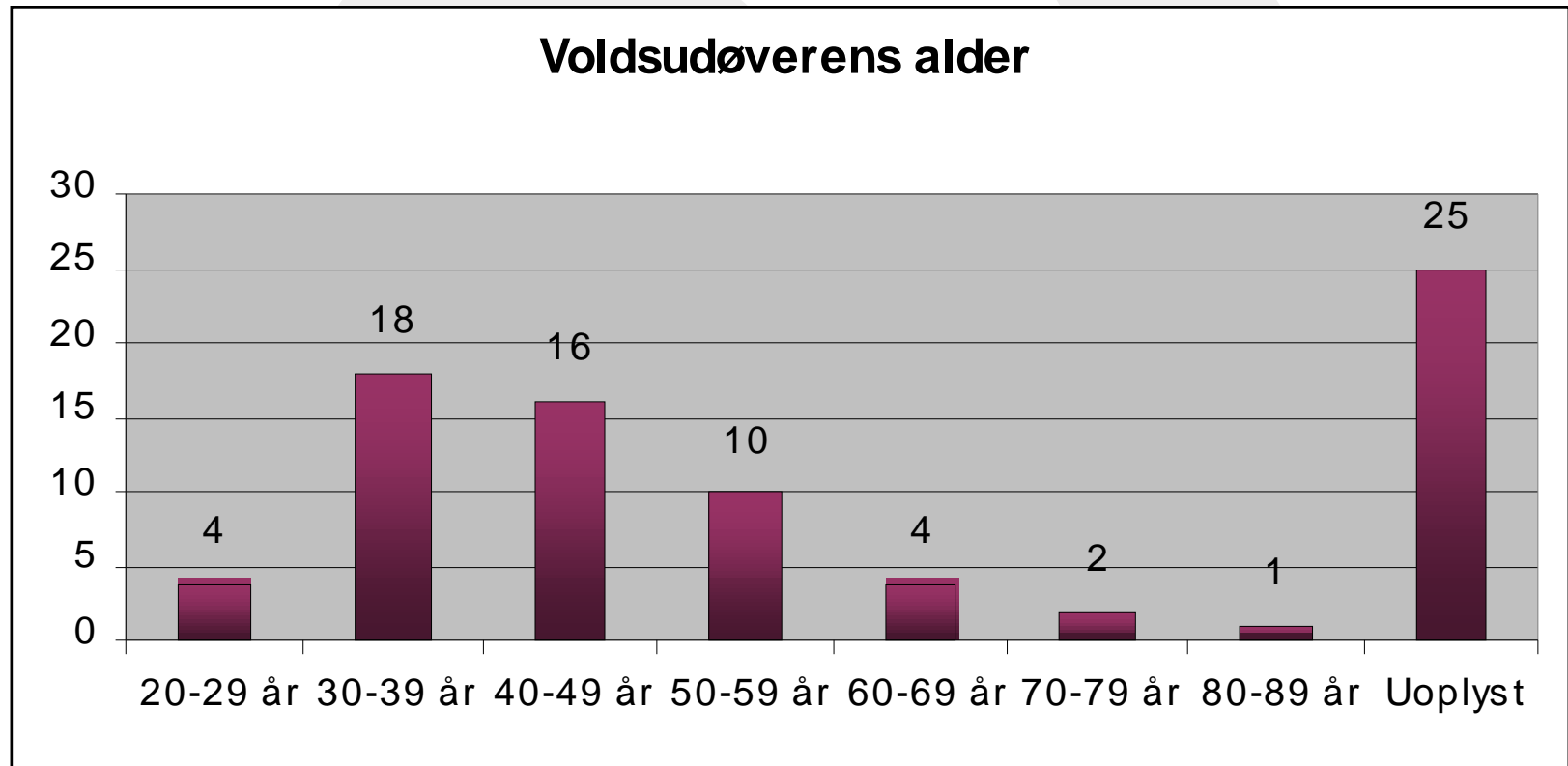
Volden

- Alle kendte former og som noget nyt
- *Racistisk vold*
- *Spiller på at kvinden er udvisningstruet*
- *Udnytter at kvinden ikke omfattes af lovfæstet integration/sprogskole*

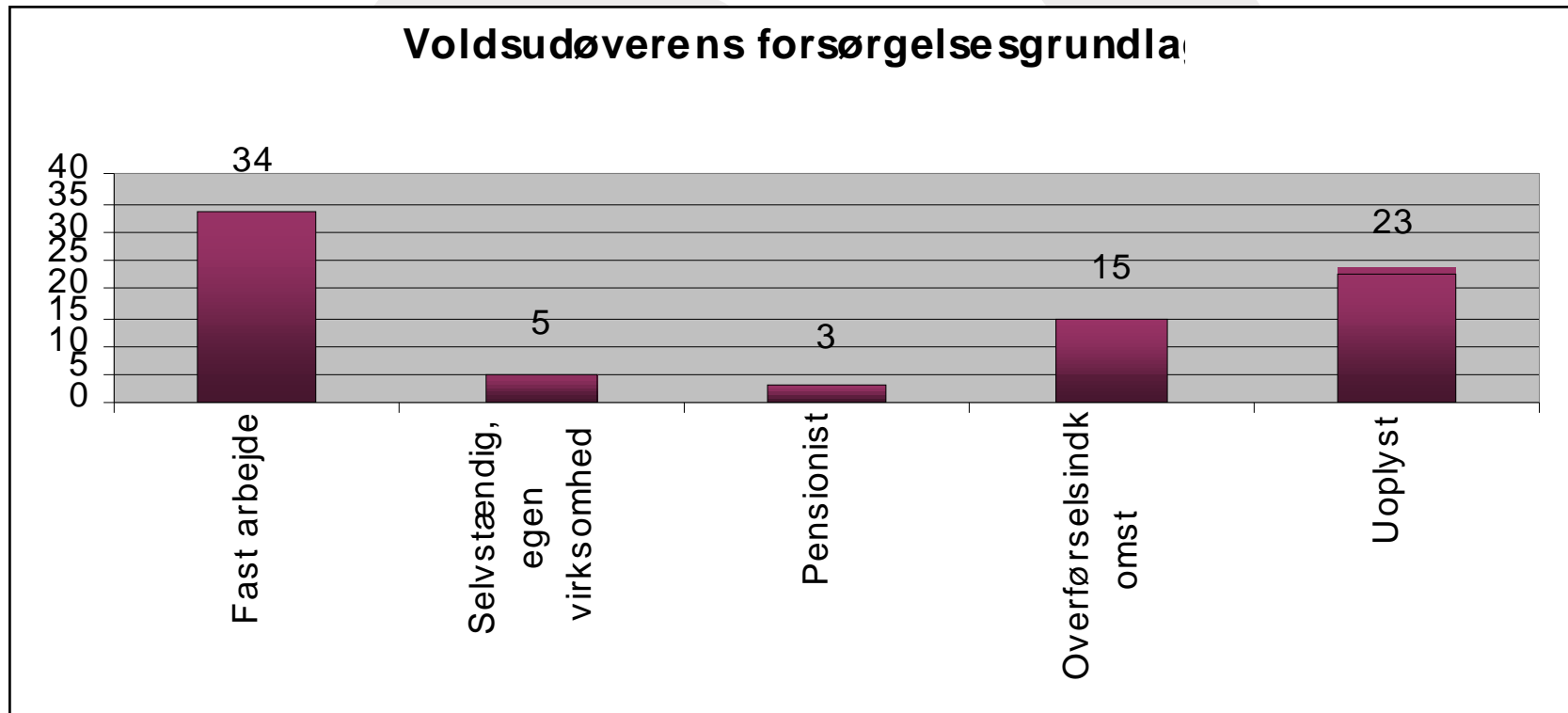
Vold mød børnene

- Alle kendte former
- Udsultning
- Udstødelse
- Truet med at blive sendt hjem uden moderen
- Pædofile mænd gifter sig med moderen og får adgang til børnene

Manden



Mandens forsørgelsesgrundlag



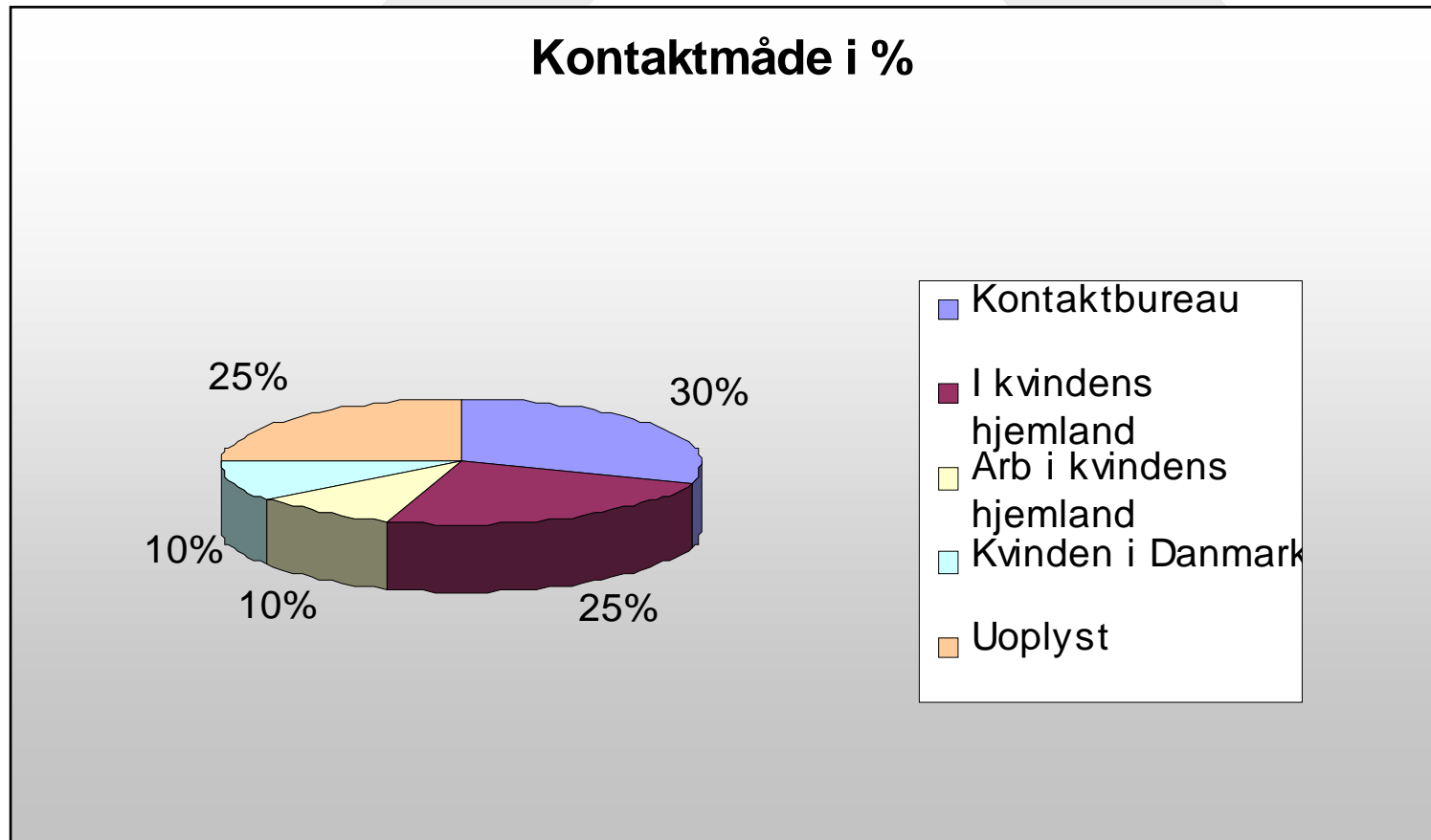
Mandens forsørgelsesgrundlag

- Fast arbejde ikke specificeret: (20)
- Fast arbejde specificeret: (11) skolelærere, social- og sundhedsassistent, kommunal sagsbehandler, kørelærere, ingeniør, socialpædagog, musiker, vicevært, tømrer, chauffør, og håndværker, Ansat i forsvaret (3)
- Selvstændig egen virksomhed (5)
- Pensionist (3)
- Overførelsesindkomst, kontanthjælp el. dagpenge (15)
- Ved ikke eller ikke oplyst (23)

Mandens tidligere ægteskab (er)

- Ja – tidligere gift men kvindens nationalitet ukendt - 6
- Ja - tidligere gift med dansk kvinde – 24
- Ja, tidligere gift med udenlandsk kvinde – 11
- Nej - 9
- Ved ikke eller ikke oplyst - 30

Kontaktmåde



Resultater

- Massiv medieopmærksomhed over lang tid
- Politisk opmærksomhed
- Større forståelse for problemets omfang og karakter i befolkningen
- Ændring af lovgivning – bl.a. 10 års karenstid
- Anerkendelse af krisecentererklæring
- Stor interesse fra studerende/uddannelsessteder

- i hvert fald

- Større retsgarantier til kvinderne/børnene, når de kommer til/er i landet
- Større forståelse for deres usikre juridiske situation, når de vælger at forlade manden
- Meget mere forskning om langtidsvirkninger for kvinder og børn
- Meget mere forskning om denne type mænd